



ENSEMBLE,
CONSTRUIRE
UN MONDE JUSTE
ET FRATERNEL

ÉCHO BAT

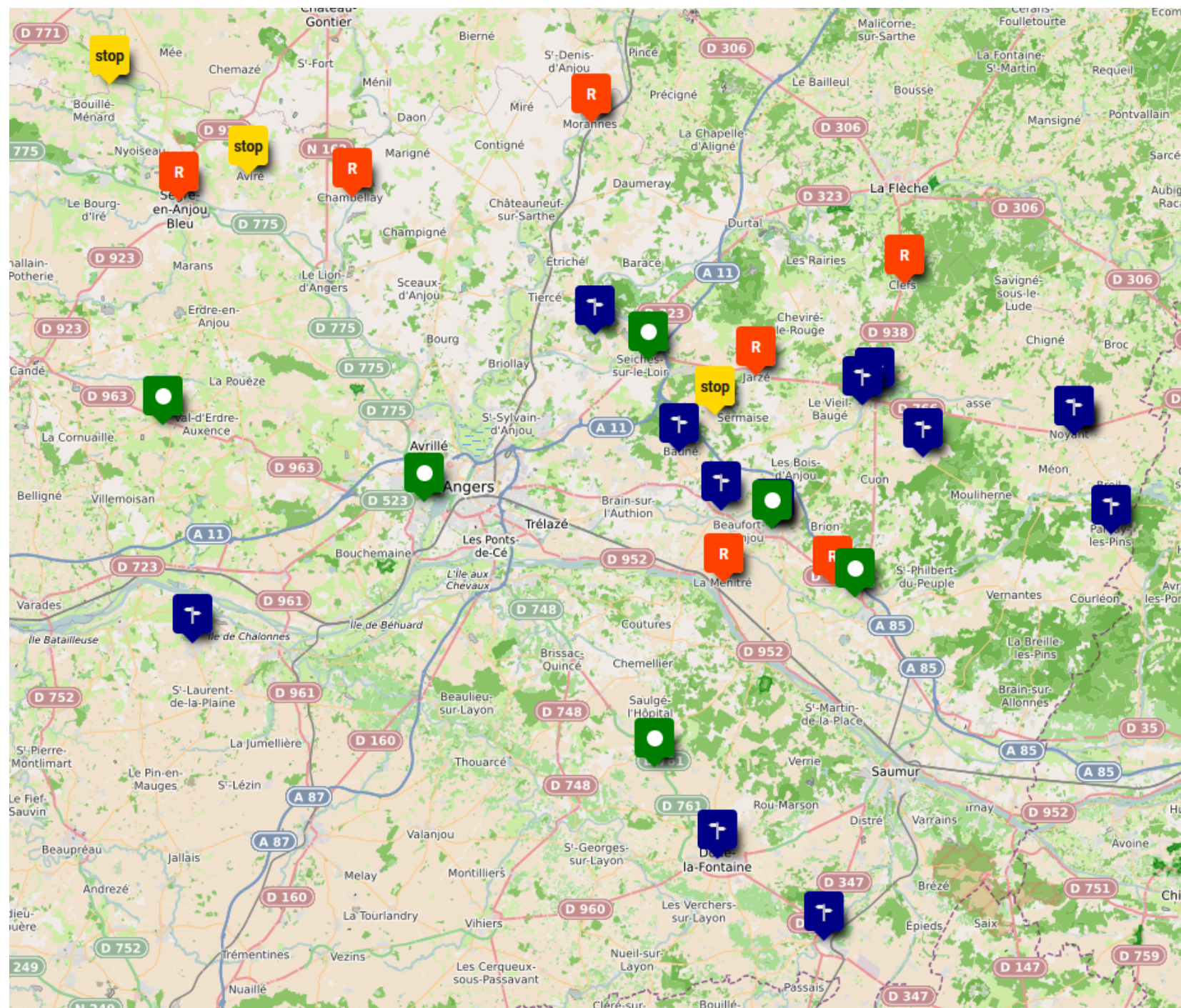


Chauffe toi

Maine et Loire



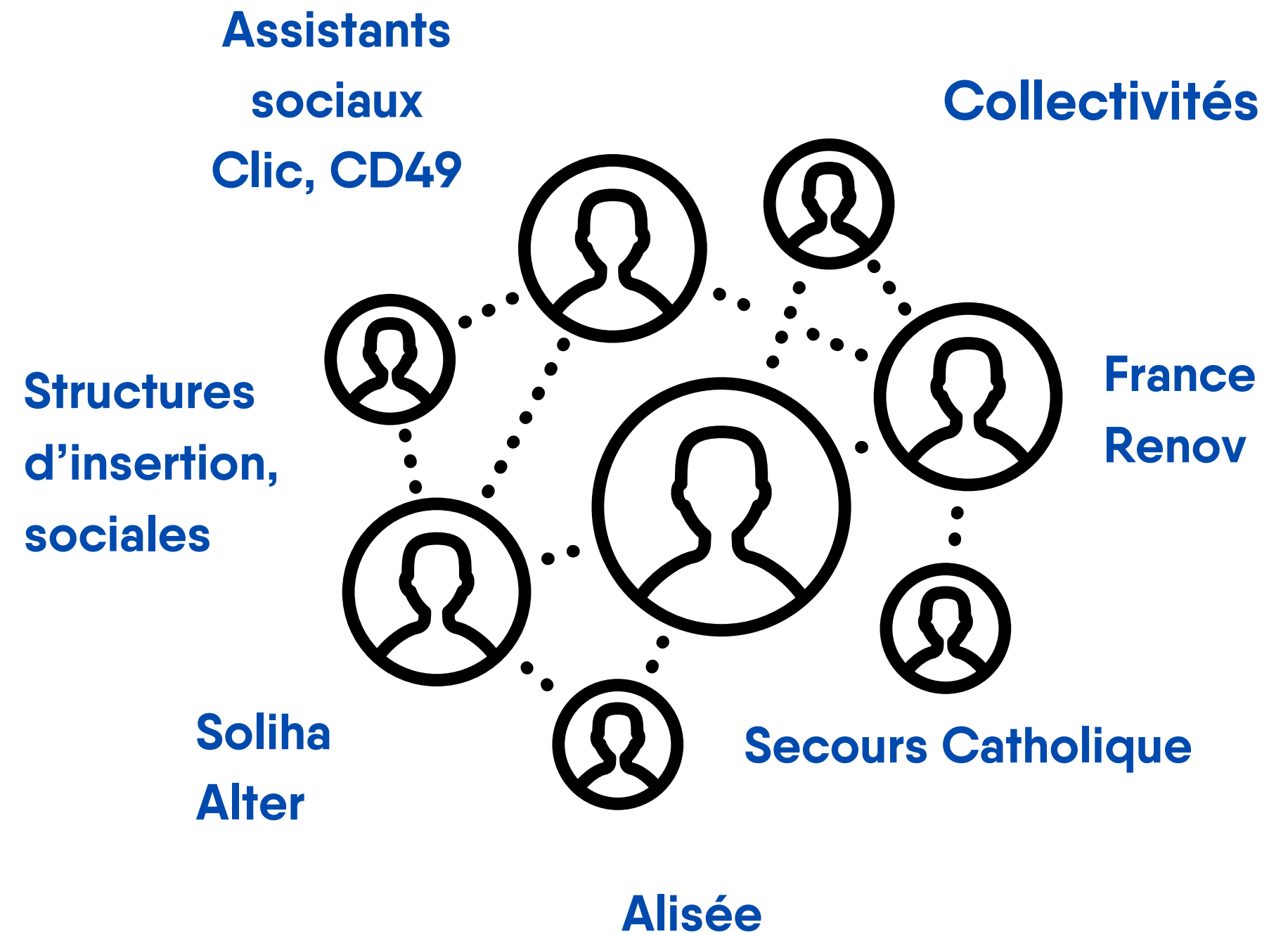
Où en sommes nous ?



Réseau de repérage

18 bénévoles équipe
énergie

146 bénévoles au sein des équipes
locales et boutiques solidaires



Bilan des accompagnements année 2025

6

En cours (dont 4 en contrat MAR)



- 1 chantier terminé à Ambillou Chateau
- 1 dossier en recherche de caisse d'avance
- 1 dossier en attente d'instruction par l'ANAH
- 3 dossiers avec audit en cours

16

Repérages



- 5 situations en cours d'étude
- 11 sans suite

1

Accompagnement arrêté à la demande
du ménage

Exemples de profils des ménages accompagnés

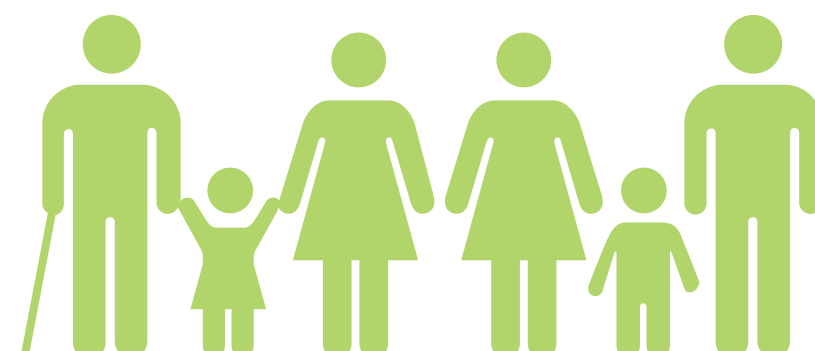
**1 femme seule de 55 ans,
bénéficiaire de l'Allocation
Adulte Handicapée (AAH)**



**1 couple sans emploi,
âgés de 54 et 59 ans, et
leur fils de 25 ans en
situation de handicap**



**1 couple, M retraité,
Mme en insertion et
problèmes de santé,
1 enfant adulte à charge**



40 sollicitations



**1 retraitée,
1 enfant à charge**



Moyenne d'âge
58 ans



Revenu Fiscal
Moyen
Catégories Revenus
Très modestes
ANAH



**1 femme de 58 ans,
auto entrepreneuse,
et sa fille de 20 ans**

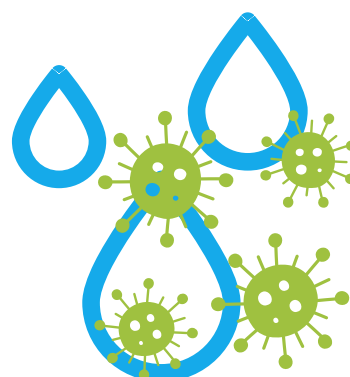
**1 femme seule, âgée de 53
ans, 2 enfants 12 et 14 ans
en situation de handicap**



Profils des ménages accompagnés



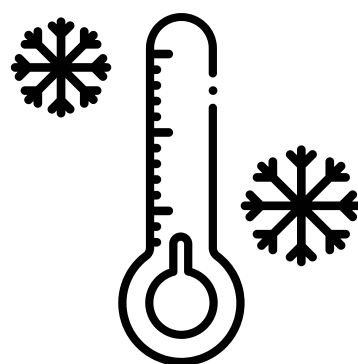
En privation partielle ou totale
de chauffage



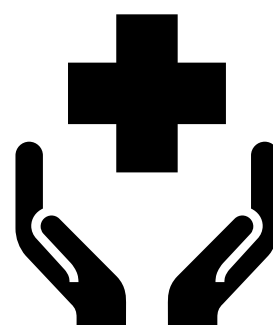
Des logements présentent des traces
d'humidité et/ou de moisissures



Certains logements sont dégradés



Les ménages souffrent du froid
dans leur logement



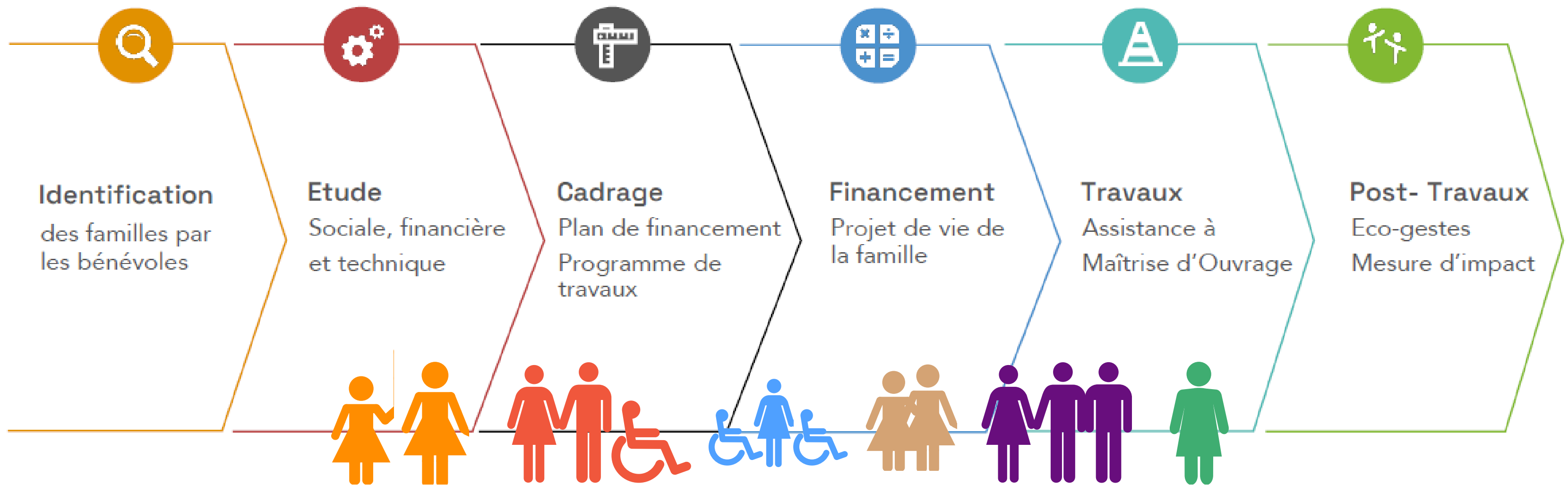
Une majorité des personnes ont
potentiellement des problématiques de
santé liés au logement



Dans certains cas, des personnes
sont en situation de fragilité
psychologique

Étapes des ménages accompagnés

Les étapes de l'accompagnement



Chantiers

