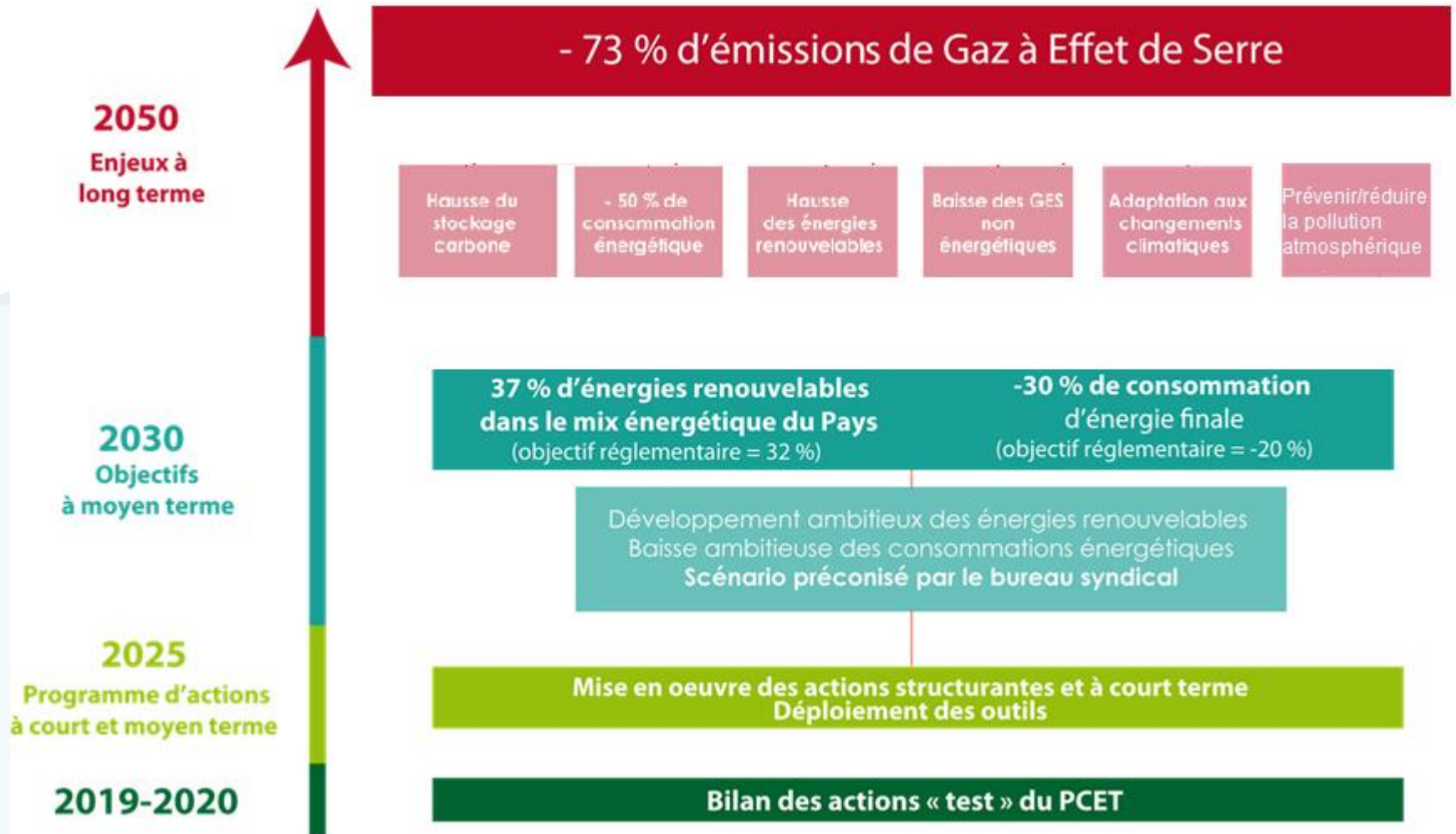


Santé-environnement : les apports d'un plan climat

Comité 21
26 mars 2019



Objectifs du PCAET Pays du Mans / Le Mans Métropole

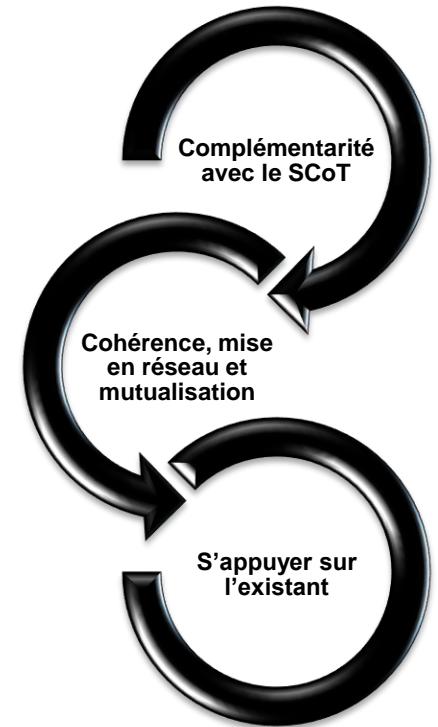


Objectifs du PCAET Pays du Mans / Le Mans Métropole

 Le PCAET, document cadre de la politique énergétique et climatique des collectivités

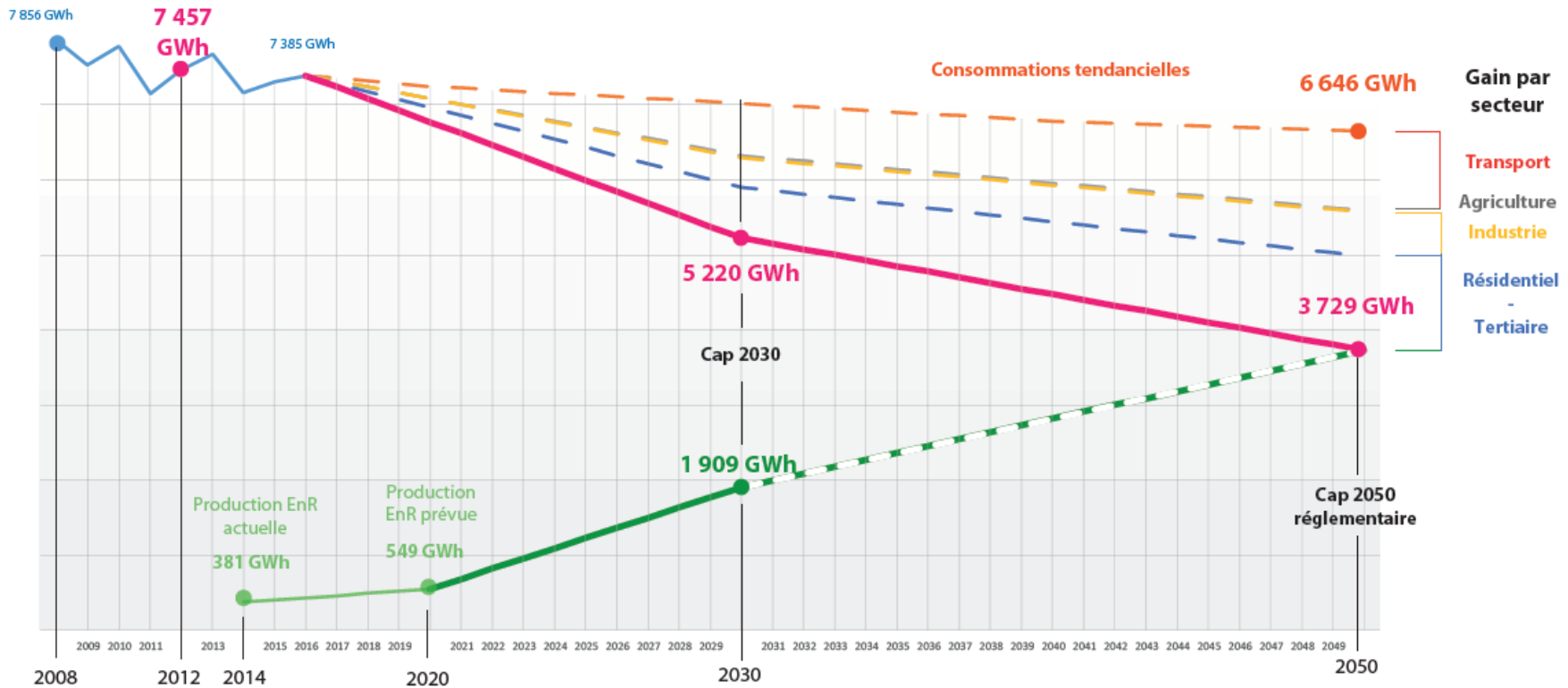
 Un projet territorial de développement durable

 Un outil d'animation du territoire qui définit des objectifs stratégiques et opérationnels



Objectifs du PCAET Pays du Mans / Le Mans Métropole

- **Consommations énergétiques** : objectif de **- 30 % en 2030** et **- 50 % en 2050** (par rapport à 2012)
- **Énergies renouvelables** : objectif de **37% d'EnR dans le mix énergétique en 2030** (x 5 par rapport à 2014)

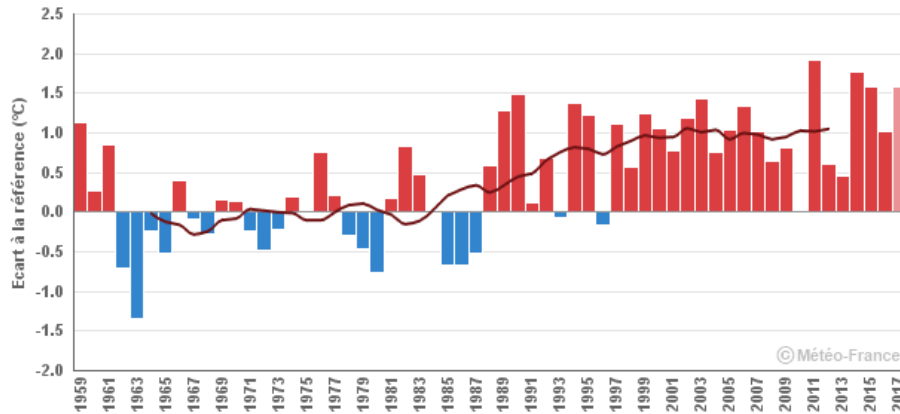


Les enjeux du changement climatique sur Le Mans Métropole

Le Mans

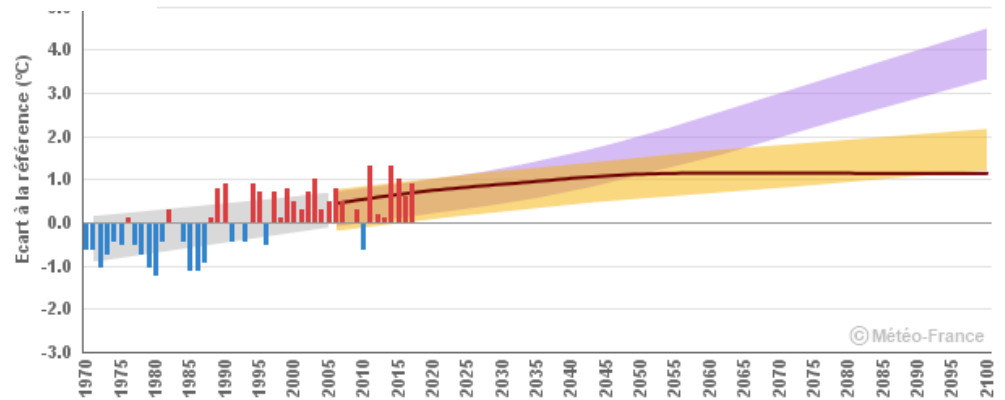


Température moyenne annuelle : écart à la référence 1961-1990
Le Mans



■ Ecart à la référence de la température moyenne
— Moyenne glissante sur 11 ans

Température moyenne annuelle en Pays de la Loire : écart à la référence 1976-2005
Observations et simulations climatiques pour trois scénarios d'évolution RCP 2.6, 4.5 et 8.5



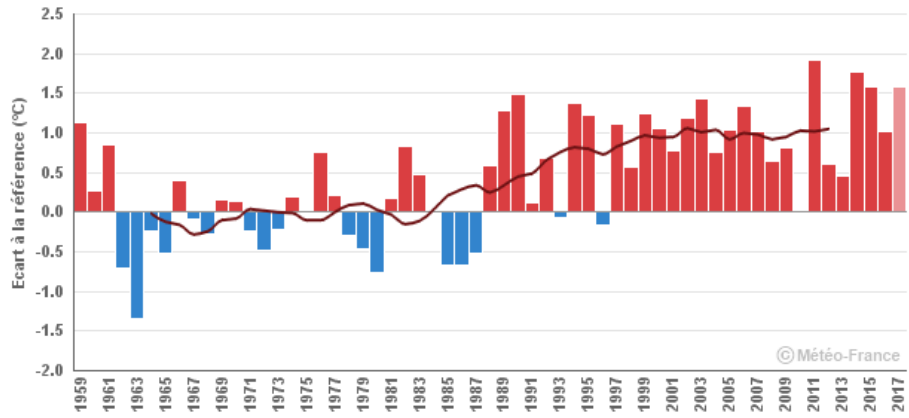
■ Ecart à la référence pour les observations — Ecart à la référence pour la simulation Aladin RCP 2.6
■ ■ ■ Ecart à la référence pour les simulations climatiques passées et futures RCP 4.5 et RCP 8.5

Les enjeux du changement climatique sur Le Mans Métropole

Le Mans



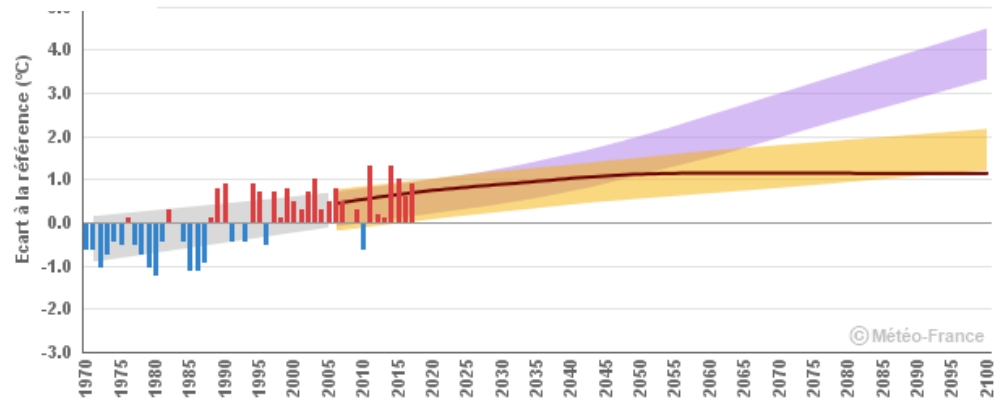
Température moyenne annuelle : écart à la référence 1961-1990
Le Mans



© Météo-France

- Écart à la référence de la température moyenne
- Moyenne glissante sur 11 ans

Température moyenne annuelle en Pays de la Loire : écart à la référence 1976-2005
Observations et simulations climatiques pour trois scénarios d'évolution RCP 2.6, 4.5 et 8.5



© Météo-France

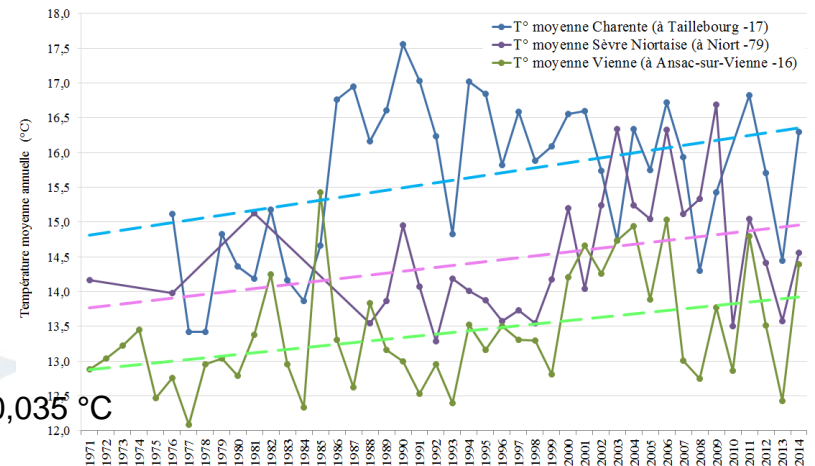
- Écart à la référence pour les observations
- Écart à la référence pour la simulation Aladin RCP 2.6
- Écart à la référence pour les simulations climatiques passées et futures RCP 4.5 et RCP 8.5

Les enjeux du changement climatique sur Le Mans Métropole

• La ressource en eau

- hausse des températures de l'eau
+ ensoleillement
+ lame d'eau plus mince
 - eutrophisation
 - baisse des débits
 - augmentation des concentrations en polluants
- température moyenne des eaux de surface
 - +1 à +1,5 °C sur 43 ans (soit une moyenne de 0,023 à 0,035 °C par année).
- Prévoir 2 à 3 °C d'augmentation de la température moyenne annuelle des cours d'eau en fin de siècle ?
- Quid des eaux de baignade ? De l'alimentation AEP
 - à Civaux (37)
 - ⇒ hausse de la présence de légionnelles ou d'amibes libres *naegleria fowleri* (taux de létalités de 10 & 95%)

Évolution relative de la température de l'eau au cours de la période 1971-2014 pour 3 cours d'eau du nord de la Nouvelle Aquitaine (moyenne annuelle)



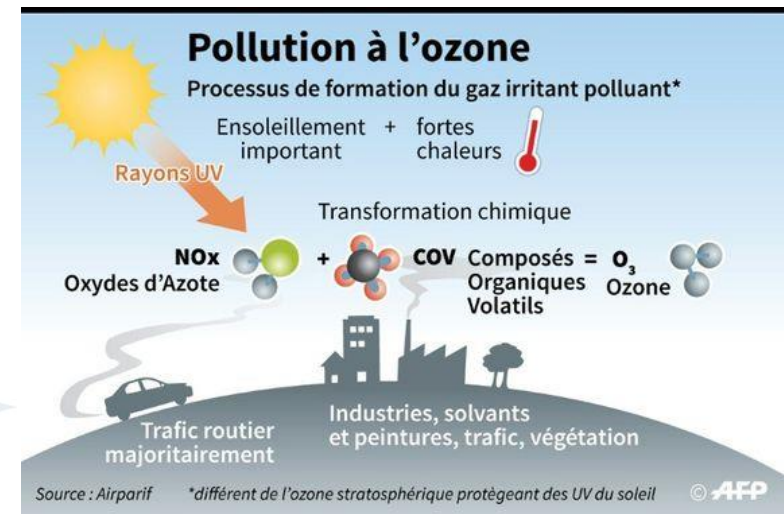
Sources : Agences de l'eau Adour-Garonne et Loire-Bretagne - Traitement et conception graphique : ORE



Les enjeux du changement climatique sur Le Mans Métropole

• Pollution atmosphérique

- Été : forte chaleur + soleil => épisodes de pollution : augmentation du niveau moyen d'ozone ou d'oxydes d'azote)
 - En hiver, en cas d'augmentation des périodes anticycloniques associées à des inversions de température, les épisodes de pollution pourraient s'intensifier.
- ⇒ maladies respiratoires, maladies cardio vasculaires
- ⇒ Phénomènes allergiques amplifiés : asthme, rhinite allergique



Les enjeux du changement climatique sur Le Mans Métropole

• Nouvelles maladies

- Ré ou émergence de maladies infectieuses : virus West Nile, Dengue, Chikungunya



- Plantes allergènes : ambrosie :

moustique tigre Sarthe

J'aime 0 Partager

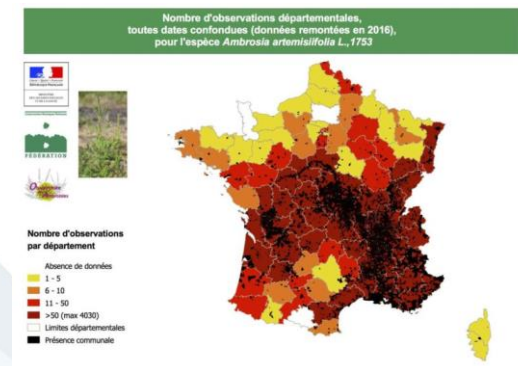
Liste des signalisations de moustiques tigres par ville pour le département : Sarthe

1 signalisation(s) de [moustique tigre à Connerré](#). Dernière le 2015-08-23 11:35:24

3 signalisation(s) de [moustique tigre à Le Mans](#). Dernière le 2017-08-28 00:35:38

1 signalisation(s) de [moustique tigre à Fresnay-sur-Sarthe](#). Dernière le 2015-07-18 18:29:18

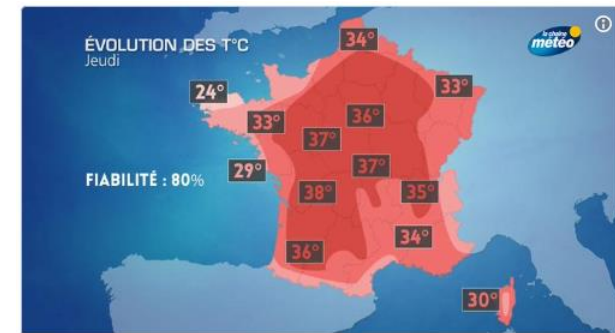
1 signalisation(s) de [moustique tigre à Allonnes](#). Dernière le 2015-07-13 17:04:26



Les enjeux du changement climatique sur Le Mans Métropole

• Renforcement des inégalités

- Les personnes les plus vulnérables le seront encore plus
 - Sécheresse, humidité, chaleur, froid : impact sur les productions agricoles/nourricières...
- Impact santé au travail
 - baisse des capacités physiques et de concentration, risque accident du travail) liés aux épisodes de chaleur extrême
- Canicule
 - En 2003 15 000 morts en France
 - 2400 en Pays de la Loire - ratio de surmortalité de 1,7 (entre 1,2 et 2,3 au niveau national)
 - Pays de la Loire = 3^{ème} région la plus touchée (derrière Ile de France et Centre)
 - Sarthe département le plus touché de la région



La Chaîne Météo
@lachainemeteo

Demain : la #canicule s'étend et s'intensifie, 1 à 3°C de + qu'aujourd'hui du S-O au N-E... bit.ly/2bwiLbN

8 16:48 - 24 août 2016

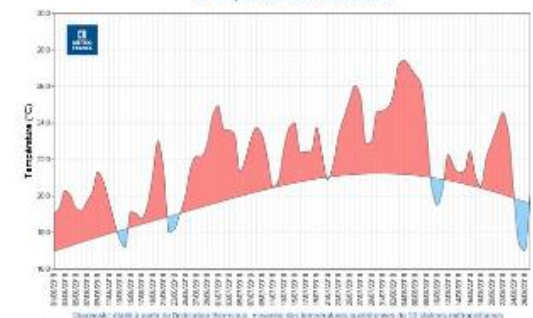


Météo-France
@meteofrance

L'été 2018 a été marqué en France par des températures presque toujours supérieures aux valeurs de saison et par une #vaguedechaleur exceptionnelle, la plus forte depuis 2006, du 24 juillet au 8 août. meteofrance.fr/actualites/654...
pic.twitter.com/ZZKjYCilb2

24 14:37 - 28 août 2018

Évolution de la température moyenne quotidienne en France par rapport à la normale quotidienne du 1er juin 2018 au 27 août 2018



20 personnes parlent à ce sujet