

# PLAN RÉGIONAL SANTÉ ET ENVIRONNEMENT

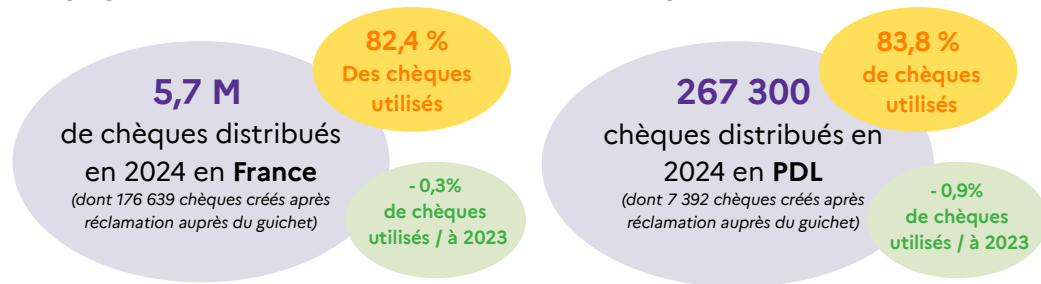
Vendredi 5 décembre 2025

Communauté d'axe habitat, logement et santé

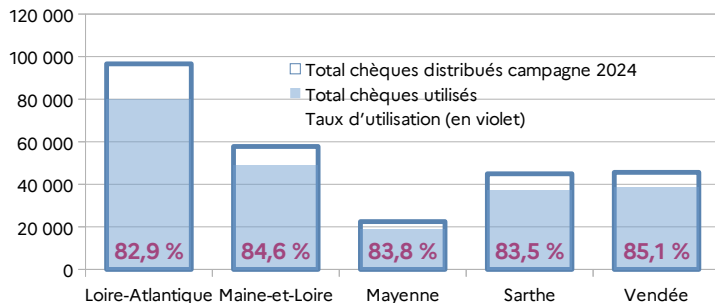
# Actualités

## → Chèque énergie

### Campagne 2024 – données consolidées à fin septembre 2025



### Emploi du chèque-énergie – campagne 2024 par département



### Campagne 2025 :

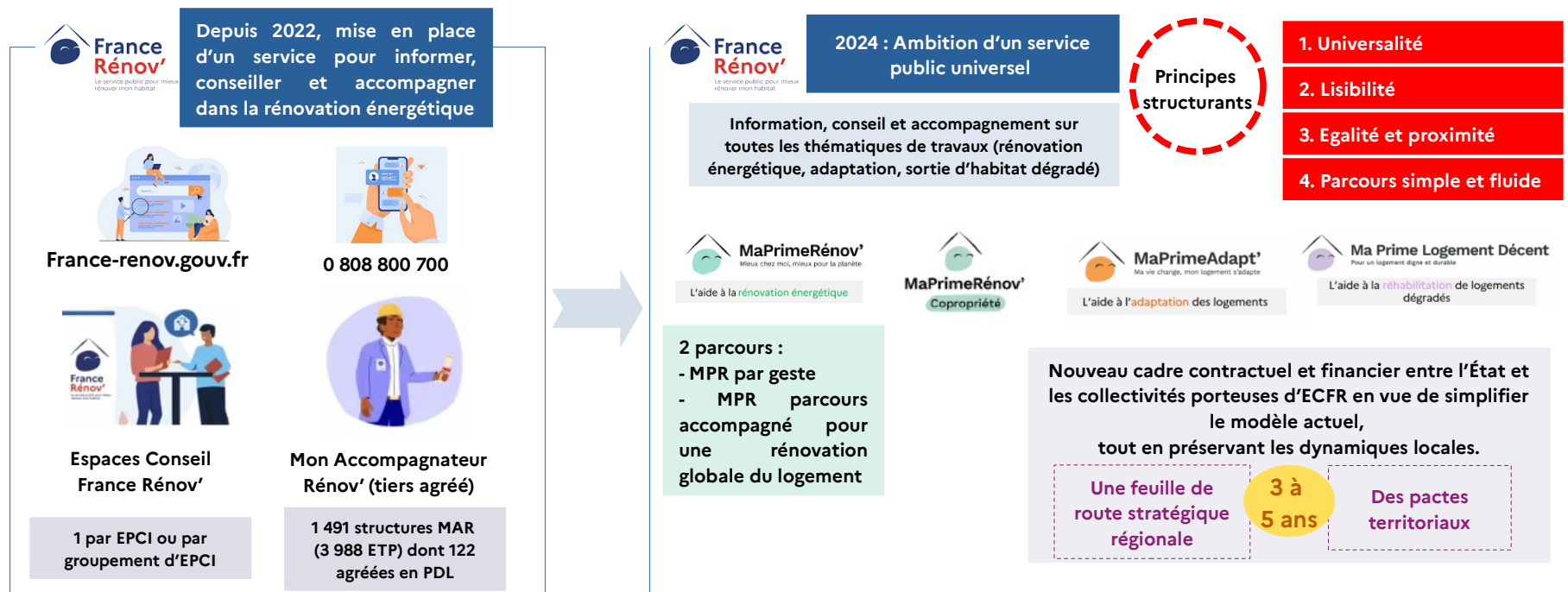
. Pour rappel : évolution des modalités d'identification des foyers bénéficiaires en application du décret n°2025-735 du 31 juillet 2025 (croisement des données fiscales et du numéro de point de livraison de l'électricité).

. Lancement de la campagne 2025 : envoi d'un courriel ou SMS aux foyers identifiés courant octobre avant distribution automatique du chèque, en novembre (semaine 46 pour la région PDL hors département de la Loire Atlantique et semaine 48 pour la Loire-Atlantique).

. En cas de non réception du chèque par un foyer éligible, possibilité de déposer une réclamation sur la plateforme, ouverte depuis le 15 octobre, sur le site du [chèque énergie](#).

# Le service public de rénovation de l'habitat, France Rénov'

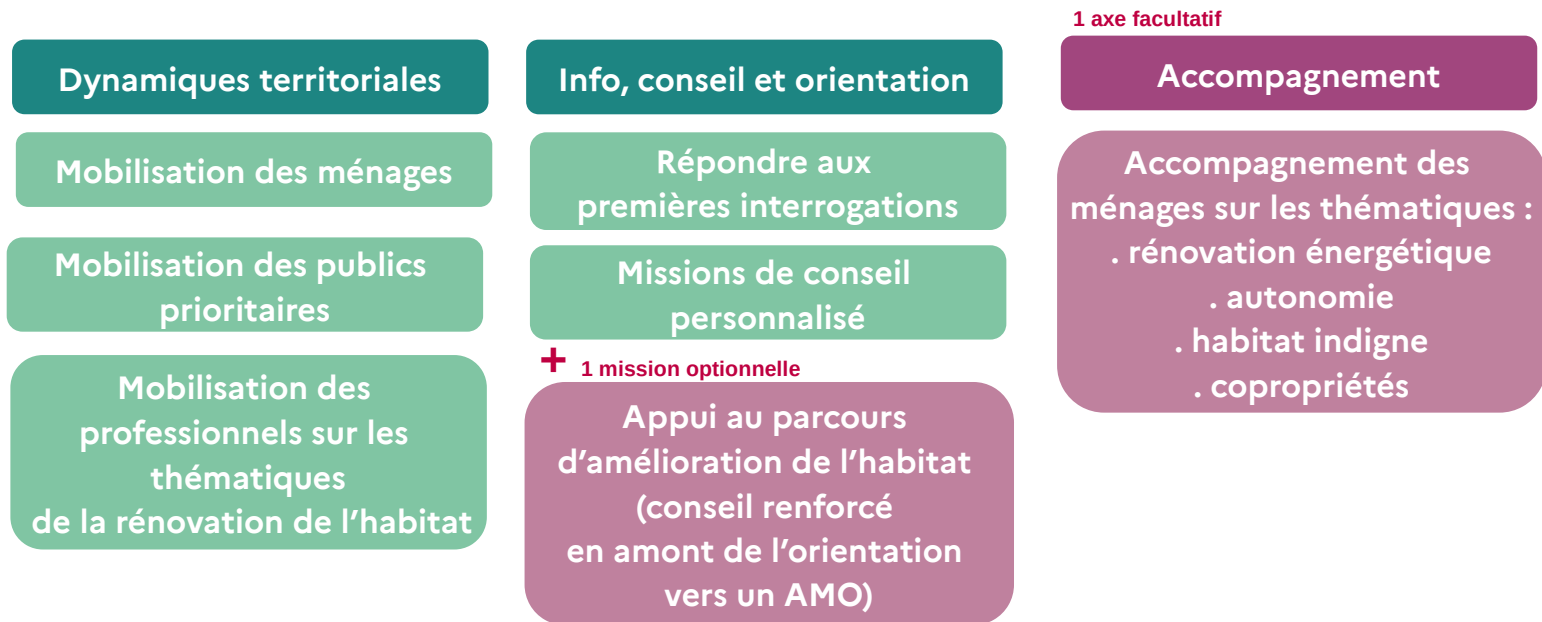
## → Rappel : principes et ambitions



# Le service public de rénovation de l'habitat, France Rénov'

## → Contenu des pactes territoriaux

Document conclu entre l'État, l'Anah (représentée localement par les collectivités délégataires des aides à la pierre) et la collectivité maître d'ouvrage. Il comporte 2 volets obligatoires et 1 volet facultatif donnant lieu à des financements Anah.



# Le service public de rénovation de l'habitat, France Rénov'

## → Contenu des pactes territoriaux

Document conclu entre l'État, l'Anah (représentée localement par les collectivités délégataires des aides à la pierre) et la collectivité maître d'ouvrage. Il comporte 2 volets obligatoires et 1 volet facultatif donnant lieu à des financements Anah.

