



# L'AMBROISIE : UNE PLANTE ENVAHISSANTE QUI NUIT À LA SANTÉ

C'est une plante envahissante qui est apparue pour la première fois en France à la fin du XIXe siècle. Elle provient d'Amérique du Nord et l'Homme est le vecteur principal de son introduction et de son expansion. Elle pousse préférentiellement dans les cultures de printemps et plus particulièrement le tournesol, les terrains abandonnés, les friches, le long des routes, des voies ferrées, des vergers...

Son pollen est très allergisant, il suffit de quelques grains de pollen par mètre cube d'air pour que les symptômes apparaissent. 6 à 12 % de la population exposée sont allergiques à l'ambroisie. Depuis environ 20 ans, elle est en pleine expansion et colonise une grande partie de la France. Les pollens sont libérés d'août à septembre avec généralement un pic vers la mi-août.

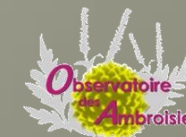


# Evolution de l'ambrosie au cours de l'année

**ANNEXE :**  
**Calendrier de pollinisation et de grenaison de l'ambrosie à feuilles d'armoïse, de l'ambrosie trifide, et de l'ambrosie à épis lisses.**

	<u>Pollinisation</u>	<u>Grenaison</u>	
<b>Ambrosie à feuilles d'armoïse</b>	Août à octobre (pic en septembre)	Octobre	<b>L'élimination doit être réalisée avant la pollinisation</b>
<b>Ambrosie trifide</b>	Fin juillet à octobre (pic en septembre)	Octobre	
<b>Ambrosie à épis lisses</b>	Juin à octobre	<i>Pas de grenaison (multiplication par voie végétative)</i>	

# Cartographie de l'ambroisie en France



Nombre de commune(s) dans lesquelles il y a eu au moins un signalement par département

0

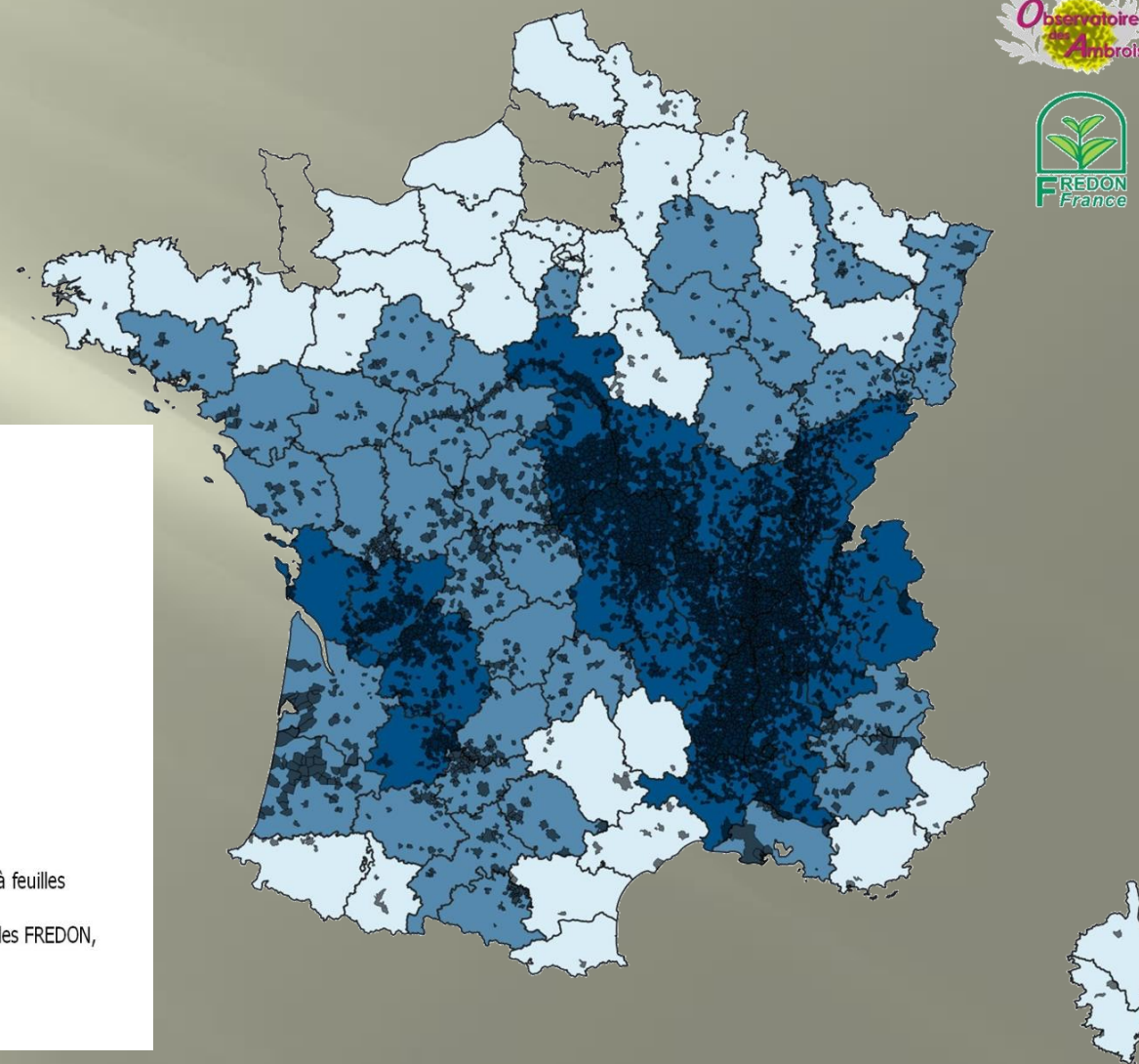
1 - 10

11 - 50

>50

Communes dans lesquelles il y a eu au moins un signalement

 *Ambrosia artemisiifolia* L., 1753



Carte réalisée par l'Observatoire des ambrosies - FREDON France - janvier 2019.

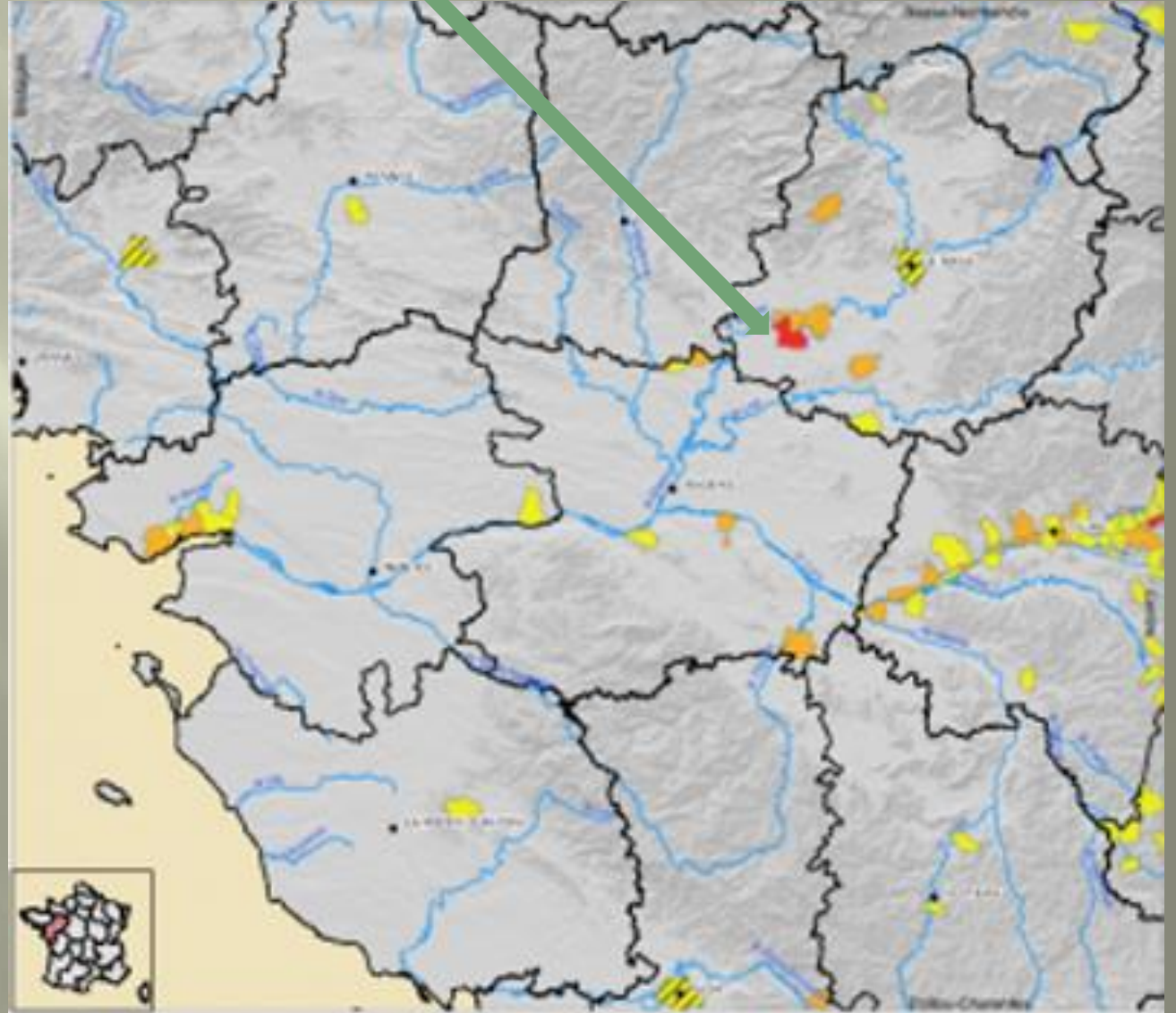
Les trois zones définies représentent, par département, le nombre de communes dans lesquelles il y a eu au moins un signalement d'Ambrosie à feuilles d'armoise.

Sources des données : plateforme de signalement ambrosie Atlasanté, réseau des Conservatoires botaniques nationaux et partenaires, réseau des FREDON, réseau des CPIE, Plateforme Epiphyt\_Extract.

# L'ambroisie en Pays de la Loire

---

Parcé s/Sarthe

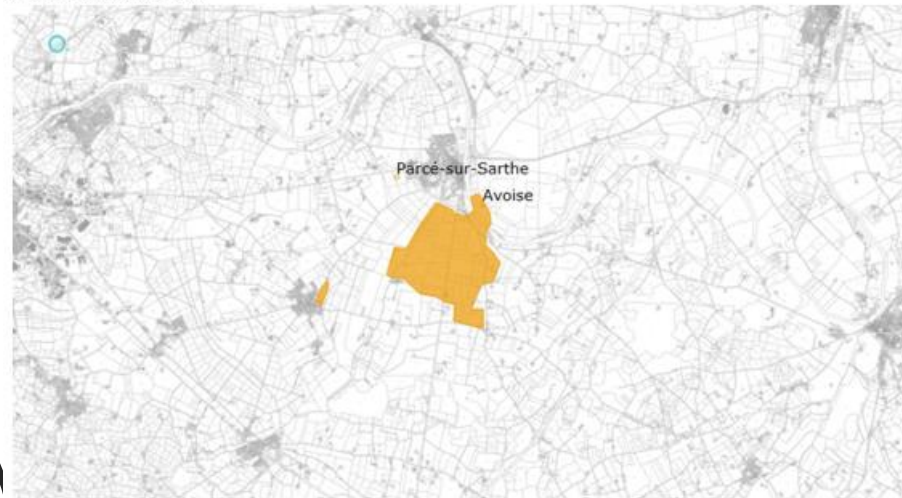


# Culture de féverole envahie par l'ambrosie

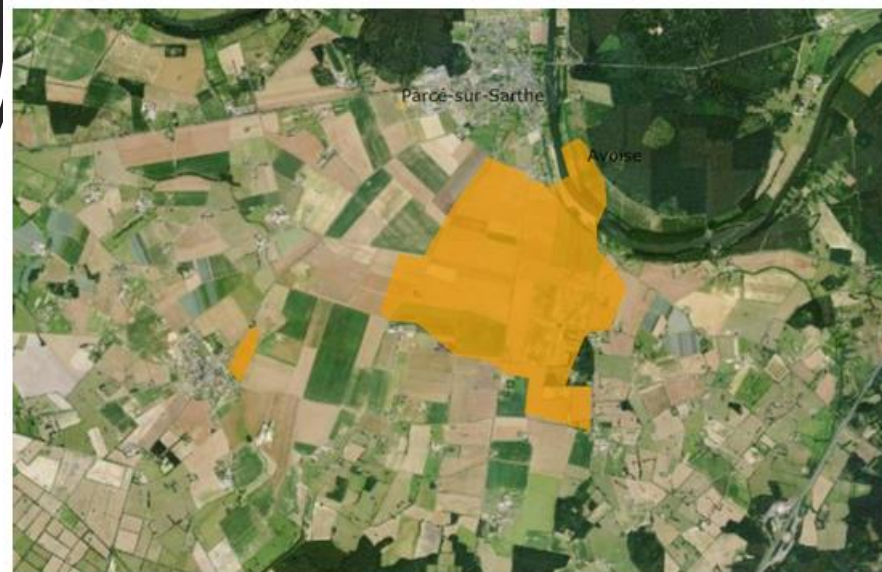


# Progression de l'ambroisie

Ambroisie en 2017



Ambroisie en 2018



Apparemment extension vers le Sud-Ouest et diminution des observations vers le Sud-Est



L'ARS a réuni le 24 août les différents acteurs du territoire pour faire le point sur la situation ambrosioise.

**Espèce invasive** Le 24 août à Parcé-sur-Sarthe, l'ARS, la Fredon, la Chambre d'agriculture et les collectivités se sont réunies pour faire un point sur la situation ambrosioise. 1 000 ha sont désormais touchés sur la commune.

## Ambrosie : la lutte sera collégiale

« **Parcé-sur-Sarthe** est le plus important foyer d'ambrosie des Pays-de-la-Loire », rappelle Marc Pondaven, le directeur de Polleniz -réseaux Fredon et FDgdon-, qui anime aujourd'hui le réseau national ambrosioise. Le 24 août à Parcé-sur-Sarthe, Robert Derouineau, ingénieur d'études sanitaires à l'Agence régionale de santé (ARS), a réuni autour du maire, Michel Gendry, la Chambre d'agriculture, les collectivités et la Fredon pour parler de la lutte contre l'ambrosie.

La Sarthe compte aujourd'hui une dizaine de foyers de taille variable. A Parcé-sur-Sarthe, la surface touchée est désormais de 1 000 ha. « *L'ambrosie a été apportée via des semences de trèfle venues d'Amérique du Nord il y a 25 ans* », explique Marc Pondaven. Le but : faire un point sur la situation

en cette période favorable à la dissémination du pollen.

### Résistante au stress hydrique

La lutte contre l'ambrosie à feuilles d'armoise consiste avant tout en l'arrachage des pieds, afin de la supprimer le plus tôt possible. Le fauchage, le broyage et le déchaumage sont les premières techniques préconisées aux agriculteurs, le traitement chimique étant conseillé en dernier recours. La plante envahit les parcelles dans deux cas de figure : en poussant dans la culture en place ou en levant sur chaume. « *Il s'agit d'une plante estivale très résistante, notamment au stress hydrique, qui se plaît dans des cultures aérées laissant bien passer la lumière. Le tournesol y est très sensible car peu de produits efficaces sur*

*l'ambrosie sont homologués sur cette culture* », explique Marc Gendry, conseiller agronomie à la Chambre d'agriculture de la Sarthe. L'expert rappelle aussi que l'ambrosie, à l'image du chardon, peut se régénérer en trois semaines après fauchage si les conditions météo sont favorables.

### Bientôt un cadre réglementaire ?

Il a aussi été rappelé que, suite au décret du 26 avril 2017, la Sarthe peut décider de prendre un arrêté fixant les modalités de lutte contre l'ambrosie. « *Nous sommes en réflexion pour savoir s'il faut en venir à un décret préfectoral ou non*, explique Marc Pondaven. *Le décret pourrait par exemple privilégier les actions mécaniques plutôt que les désherbants.* » Michel Dauton, agriculteur sur la com-

mune, responsable FDSEA et élu de la Chambre d'agriculture, a réagi : « *cette réglementation supplémentaire avec les nombreuses autres contraintes des agriculteurs, notamment l'implantation de couverts, mais aussi la recommandation de ne pas pulvériser des produits à moins de 30 cm des fossés.* » Le directeur de Polleniz estime que « *la non lutte finira par coûter plus cher que la lutte* » et évoque un possible travail sur l'indemnisation des pertes de productions agricoles liées à l'ambrosie, « *procédure qui sera favorisée par une obligation de lutte.* » Les collectivités auront par ailleurs la possibilité de nommer un référent ambrosie pour informer et aider le public à reconnaître la plante.

FANNY COLLARD



L'ambrosie est au stade floraison, période favorable à la dissémination du pollen, très allergène.

### A savoir

On dénombre à ce jour 3 espèces d'ambrosie. Celle qui prolifère à Parcé-sur-Sarthe est l'ambrosie à feuille d'armoise (*Ambrosia artemisiifolia*). Attention, elle ne doit pas être confondue avec l'armoise commune ou annuelle dont les feuilles sont très odorantes quand on les pile.

Participants:

Mr Derouineau (ARS)

Mr  
Pondaven(FREDON)

Dr Couëtte  
(Allergologue)

Chambre  
d'agriculture

2 agriculteurs