

# Accompagnement et information des femmes enceintes : quelle place pour les professionnels de la périnatalité ?

PARCOURS DE NAISSANCE  
ENVIRONNEMENT SANTE



Anne Vidy – ARS Bretagne  
Angers, le 4 avril 2017



## Historique du projet

- Un terrain favorable en Bretagne (IRSET et EHESP, registre des malformations congénitales)
- 2011 : plan régional santé environnement 2 : des attentes des associations de consommateurs (MCE) / risques chimiques et femmes enceintes ⇒ **La piste du carnet de santé maternité**
- 2011- 2012 - Rencontre des acteurs institutionnels en périnatalité, recensement des dispositifs, perception des femmes ⇒ **Replacer le professionnel de santé au cœur de la prévention**
- 2013-2014 - Mobilisation et consultation des professionnels commission régionale de la naissance, réunion réseau de périnatalité, commission paritaire des sages-femmes, URPS médecins et SF...  
⇒ **Emergence de la notion de parcours de naissance (pré et postnatal) et positionnement du réseau de périnatalité comme coordinateur**

# Quelques éléments clés d'état des lieux à l'origine du projet PNES

PARCOURS DE NAISSANCE  
ENVIRONNEMENT SANTE

## Des marges de progrès :

- Des dispositifs indépendants et une info foisonnants
- Atteinte de la population cible ? Place de SE ?
- Un suivi très médicalisé, avec des soignants plus portés vers le conseil que l'écoute
- Tendance à mettre l'accent sur les changements de comportement plutôt que sur les organisations

## Des leviers :

- Le dispositif de suivi organisé des grossesses
- SE : une préoccupation et des sollicitations croissantes de la part des femmes



# PNES 2015-2018

## Parcours de naissance, environnement et santé

Aller au-delà de la simple sensibilisation ou information sur les risques en SE, avec les professionnels de périnatalité

### Objectifs :

- Améliorer l'accès des femmes à des informations sur l'environnement utilisables selon leurs conditions de vie et les ressources existantes
- Organisation de formation interdisciplinaire apportant les ressources nécessaires aux professionnels pour inclure la santé environnementale dans une prise en charge globale du parcours de naissance

## Les partenaires

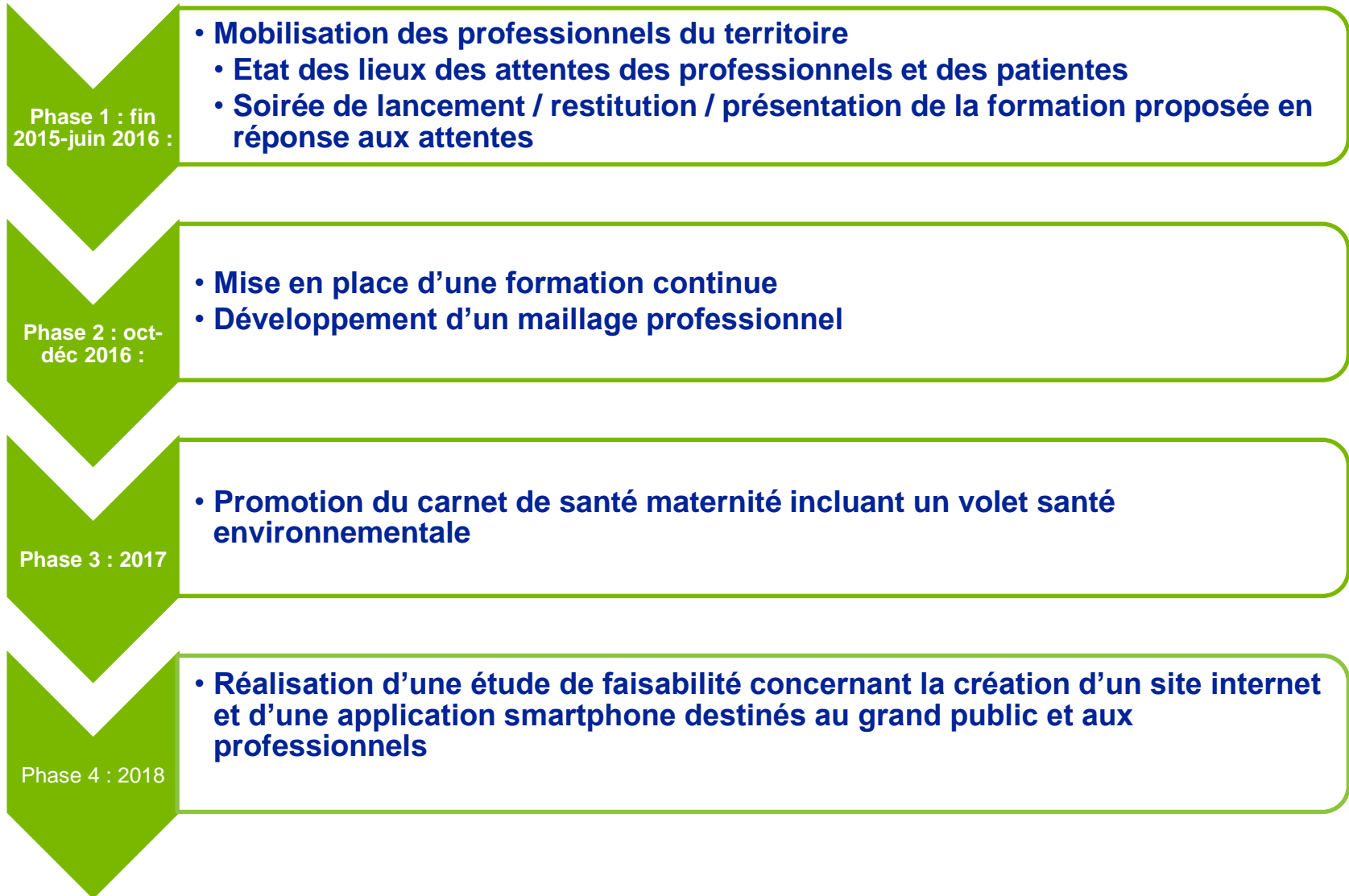
### Le Réseau est porteur de l'expérimentation sur le bassin de naissance de Vitré

- Atouts du territoire et dynamique professionnelle : collectif vitréen allaitement maternel, maternité IHAB, précurseur dans la mise en place du PRADO, implication des libéraux dans la reprise de situation autour de la vulnérabilité
- 800 femmes enceintes / an
- Une centaine de professionnels de santé

### Des partenaires :

- Agence régionale de santé
- Animatrice territoriale de santé du pays de Vitré
- Conseil départemental / PMI
- Ecole des hautes études en santé publique
- Instance régionale d'éducation et de promotion de la santé
- Institut de recherche en santé environnement travail
- Maison de la consommation et de l'environnement

## Les axes du projet



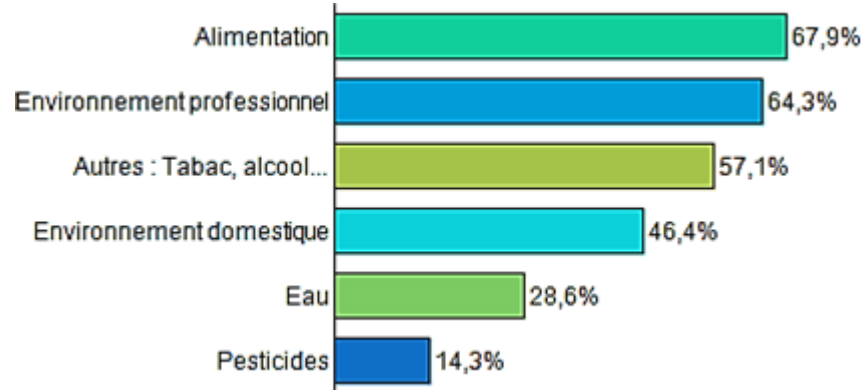
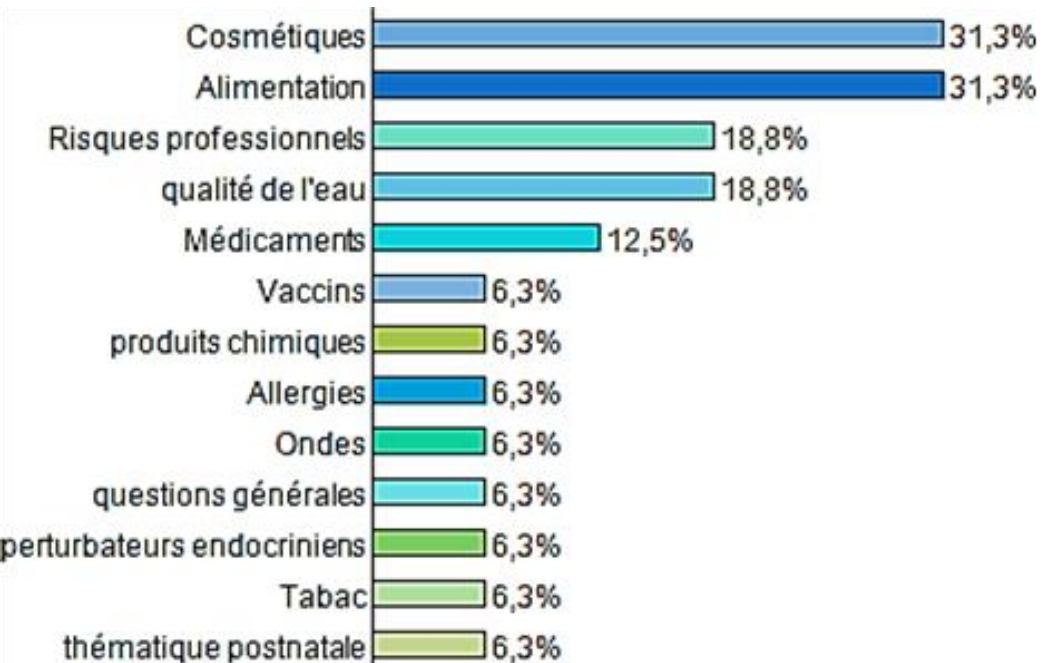
# Retour sur la phase 1 : les attentes

## Etre en mesure de répondre aux sollicitations

- 51% des professionnels sont interrogés
- 47,1% disent répondre sans difficulté
- Objet des questionnements:

## Aborder le sujet

- Une majorité le fait déjà spontanément, mais rarement
- A 58% lors de la 1<sup>ère</sup> consultation, rarement à l'occasion de l'entretien prénatal précoce
- Thématiques abordées :

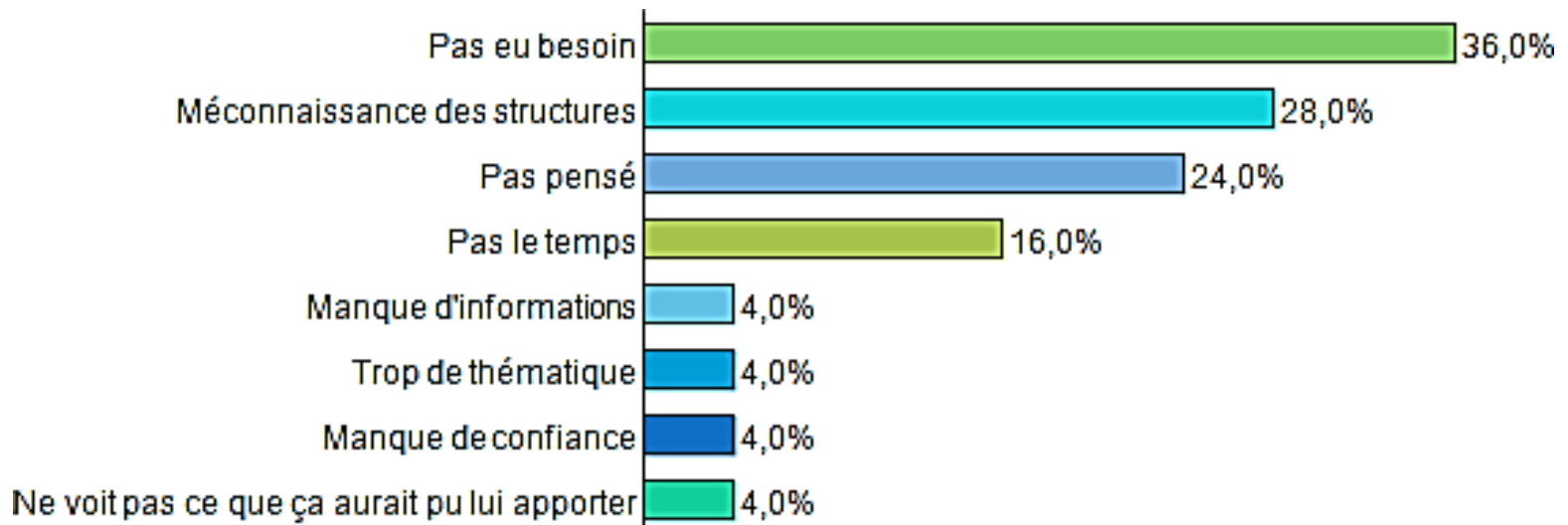




# Retour sur la phase 1 : les attentes

PARCOURS DE NAISSANCE  
ENVIRONNEMENT SANTE

- Disposer d'un cadre scientifique clair : 57,6% se disent plutôt mal ou très mal informés
- Mieux connaître les organismes ressources : 84,8% des professionnels n'ont pas contacté d'organisme, car:



⇒ Bon accueil de la soirée de lancement, 23 participants, 70% d'intention d'inscription à la formation



# Retour sur la phase 2 : les rencontres interprofessionnelles

PARCOURS DE NAISSANCE  
ENVIRONNEMENT SANTE

3 x 2h en soirée

## Rencontre 1 : La promotion de la santé et ses principes appliqués au parcours de naissance (animation IREPS) :

- Les spécificités du parcours de naissance sur le territoire du Pays de Vitré – Porte de Bretagne
- Le concept de promotion de la santé et les déterminants de santé

## Rencontre 2 : L'organisation du parcours de naissance sur le territoire (animation IREPS et Réseau)

- Le rôle des professionnels impliqués dans le parcours de naissance
- Faciliter le travail des professionnels du territoire pour améliorer le parcours de naissance

## Rencontre 3 : La prise en compte des facteurs environnementaux dans le suivi des femmes enceintes et des nouveau-nés (animation IRSET-MCE)

- Les grands risques
- Les principales sources d'exposition
- Les outils disponibles

## Retour sur la phase 2

- Appréciation favorable (8/10) des participants à la formation
- Mais faiblesse de la participation (6 inscrits vs 15 attendus)
- Bonne diversité des participants (GO et SF du CH, SFL et de PMI) mais difficultés à mobiliser généralistes et pédiatres
- Insuffisamment de réponse aux attentes des professionnels (approche organisationnelle non perçue comme un besoin, apport d'info sur les déterminants de la santé trop théorique)

### Enseignements à tirer :

- Bien afficher l'**inclusion du volet postnatal** pour mobiliser plus largement (notamment les pédiatres, puéricultrices)
- Privilégier l'apport de connaissances via des **approches thématiques concrètes** basées sur les questionnements des patientes (ex : alimentation, cosmétiques...)

## Perspectives

- **Organisation d'une journée en octobre à Vitré pour remobiliser autour des enjeux SE**
  - Apport de connaissances + réflexion sur les modalités de communication avec les (futurs) parents
  - Conférences et ateliers
- **Proposition de nouvelles formations basées sur des approches thématiques concrètes (enjeu d'organisation du parcours maintenu mais sous-jacent)**
- **Travail autour du carnet de santé maternité : contenu (flyer SE) + diffusion**
- **Construction de la démarche d'évaluation**